

**«Родина для человека — самое дорогое
и священное, без чего человек
перестаёт быть личностью»
В. А. Сухомлинский.**



Окрестности Полевского



**Кособродская
крепость**

исследовательский проект:

Кособродская крепость

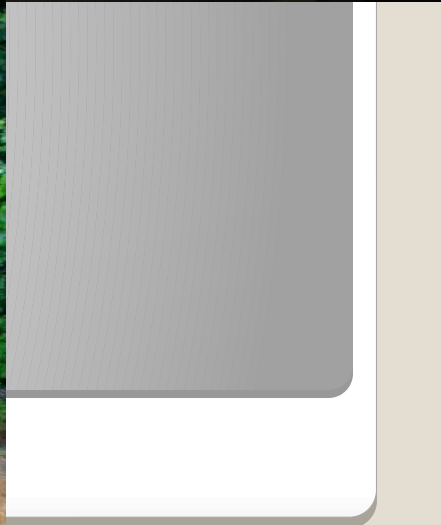
Выполнили:

Денисов Константин
Перфильева Виктория
Фахразиева Яна
учащиеся 3-го класса

руководитель:

Ярош Светлана Владимировна
учитель начальных классов

МКОУ ПГО «Школа с. Косой Брод»



Цель проекта:

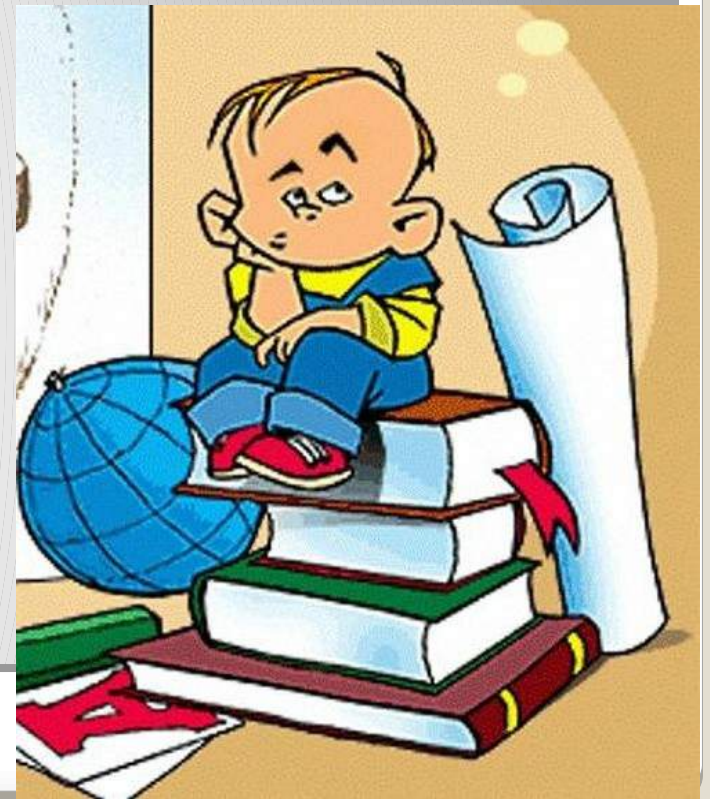
- По архивным документам выяснить местоположение крепости;
- Дополнить свои сведения о крепости;
- Узнать историю появления крепости на территории села Косой Брод, возникновения нашего села;
- Познакомить учащихся школы с результатами исследований.

Задачи:

- изучение исторических и географических особенностей жизни села;
- проведение поисковой и исследовательской работы учащимися;
- сохранение традиций и обычаев, культуры, исторического наследия своего села;
- формирование патриотического и гражданского отношения к Отчизне;
- развитие творческих способностей детей.

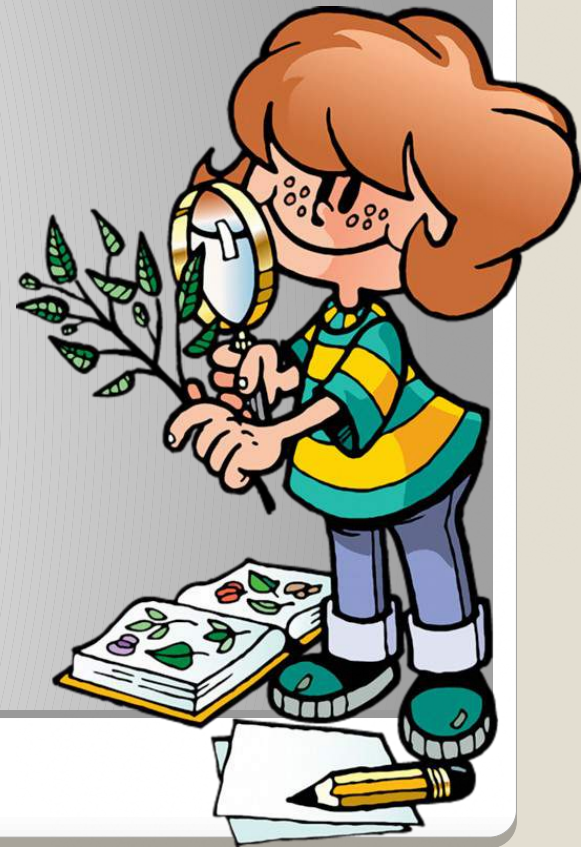
План проекта:

1. Схема маршрута
2. Экскурсия
3. Музей
4. Информация о находке
5. Рассказ об исторических фактах



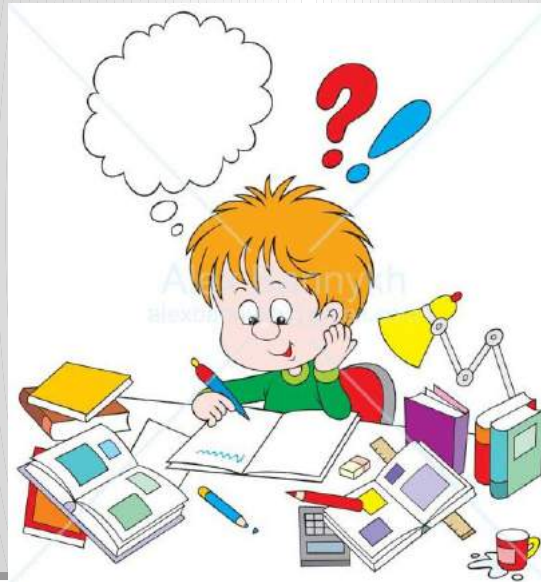
Поиск сведений:

- Музей
- Интернет
- Толковый словарь
- Жители села
- Родители



Применение знаний и умений:

- Математические
- Коммуникативные
- Исследовательские
- Ориентирование на местности



Ожидаемый результат:

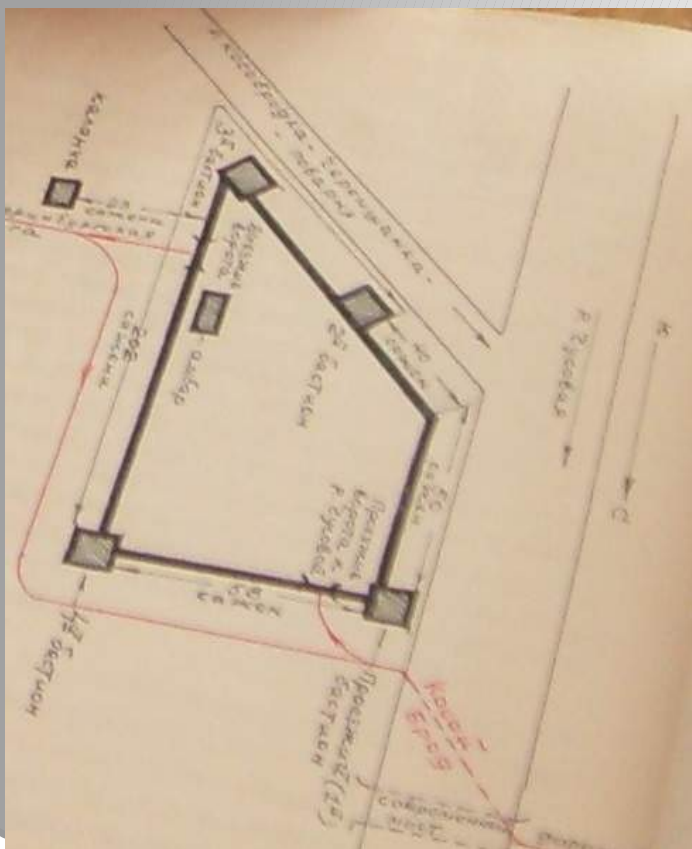
- Познакомиться и расширить знания об истории Кособродской крепости

Познакомились
с архивными
данными
из книги
Николая
Федоровича
Зюзёва

**«История
Косого Брода»**,
которую автор
напечатал
в 1973 году,
к 250- летию
нашего села.



- Схема месторасположения крепости, источник «История Косого Брода» Н.Ф. Зюзёв 1973 г.

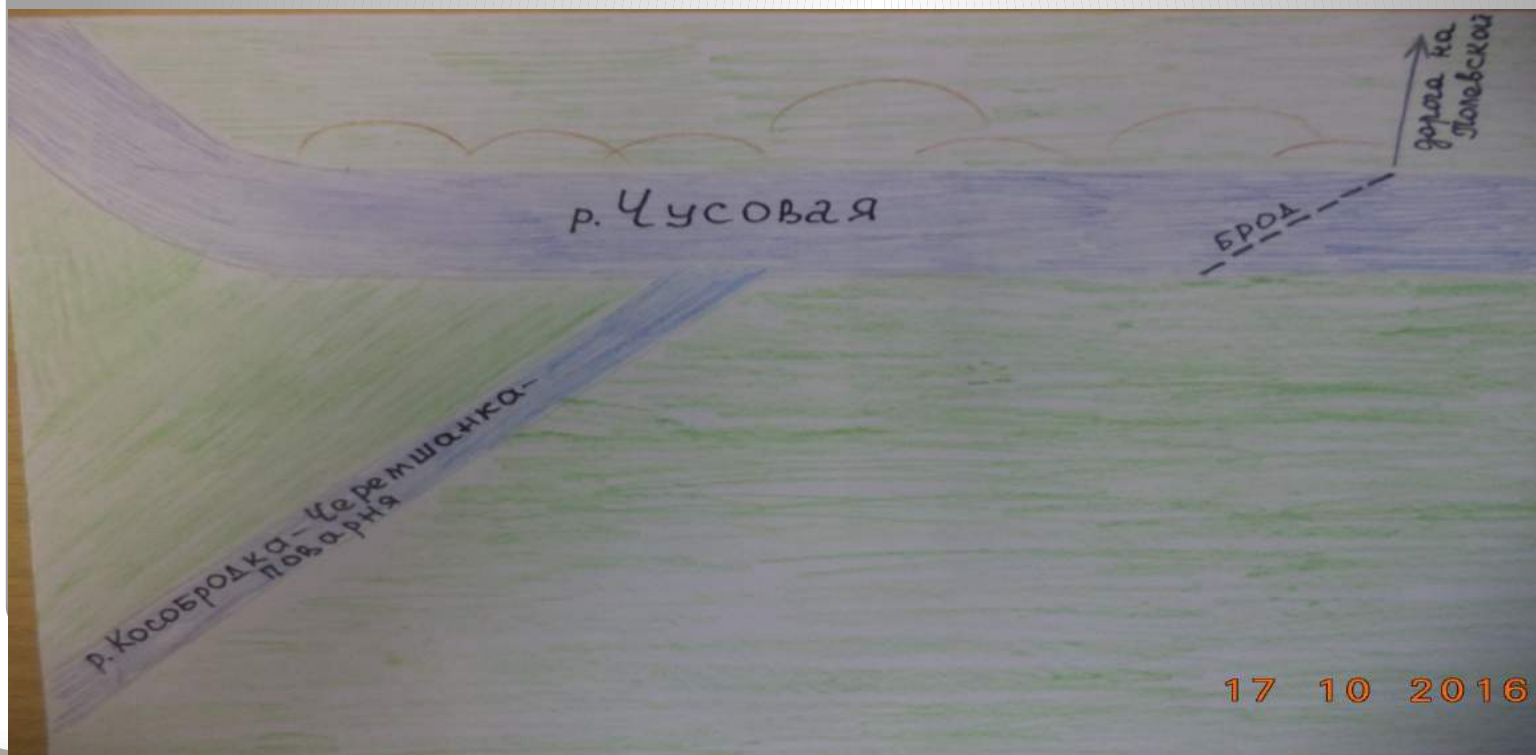


О создании деревни

- Когда именно возникло это поселение на реке Чусовой, точно не известно (предположительно в конце XVII). Есть сведения, что в 1720 году здесь жили две семьи. В том году они пережили набег бунтовавших башкир.
- Башкиры сожгли дома, жителей оставили в живых, но пригрозили в следующий раз убить, если те останутся на этом месте.



Поэтому на специальной карте 1722 г., посвящённой обзору состояний селений после набега южных соседей, деревни Косой Брод уже не было, а указан только брод – место переезд через Чусовую.



История появления крепости.

В 1723 году по указанию Георга Вильгельма де Геннина здесь построили солдаты Тобольского полка укрепленную Кособродскую крепость с четырьмя башнями.

«...рудным вощикам, которые руду из вышеозначенных мест для плавки на медь возили в Уктусский и Екатеринбургский заводы, [башкиры] не могли чинить препятствия и оные вощики в ночные времена могли спать и коней кормить в безопасности, под охранением».

1723 год считается годом основания села Косого Брода.



- Кособродская крепость состояла из земляных и деревянных укреплений, внутри которых находились казармы для роты солдат, амбар, конюшня.



Завершение истории Кособродской крепости.

- Постепенно крепость обветшала и пришла в негодность. Последнее документальное упоминание крепости относится к 1764 года. После ликвидации крепости Косой Брод превратился в обычную деревню.
- Крепость служила перевозчикам руды - 41 год.
В 1770 году здесь, помимо полуразрушенного острога, имелись 30 крестьянских дворов и деревянная церковь.

- **Цель:** найти то место , где речка Поварня поворачивает к реке Чусовой.



*Наша первая
исследовательская
экскурсия.*

Крепость
находилась на
месте, *где река
Поварня,*
(ранее Кособродка
или Черемшанка)
*втекает в реку
Чусовую.*

*Река Поварня пересекает
улицу Красноармейская.*



Месторасположение крепости.

Крепость
располагалась
на месте, где
сейчас
строится церковь



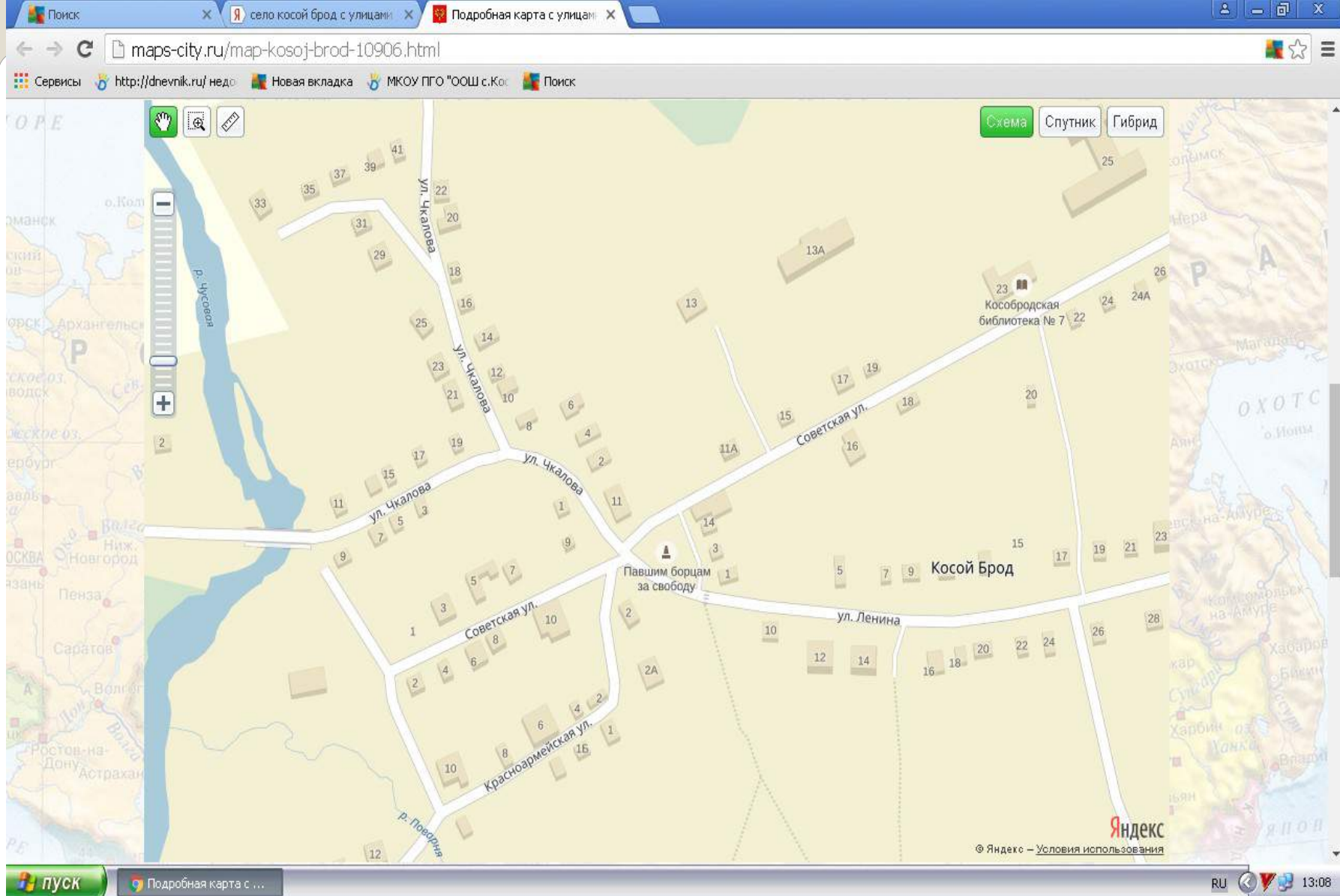
*Наша вторая
исследовательская
экскурсия*

Мы решили замерить
и показать на схеме
карты села где же именно
стояла крепость.

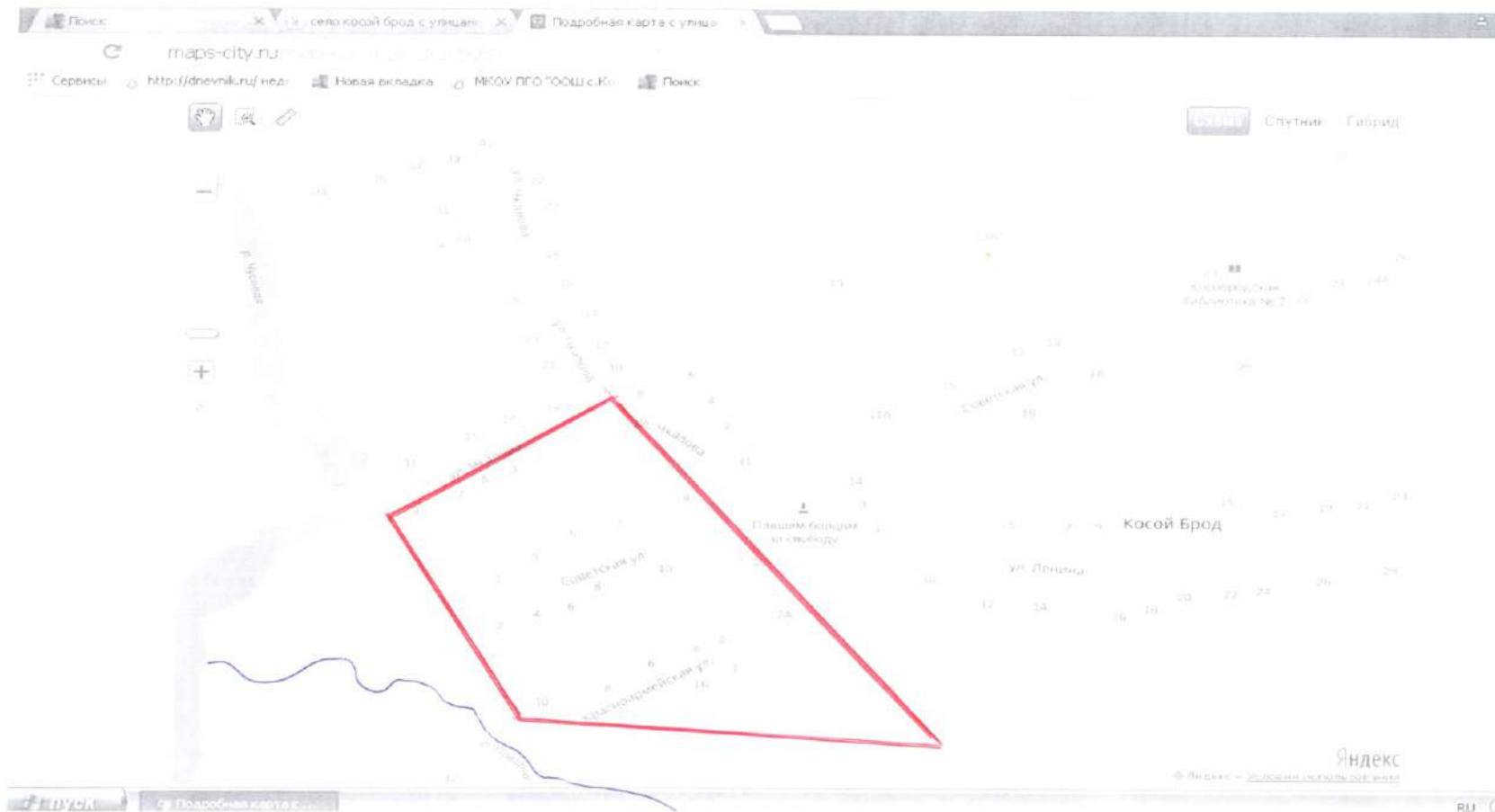
Измеряли раньше в сажнях.
Сажень – это 2м и 13см.







**Вот как располагалась крепость
на карте современного села**

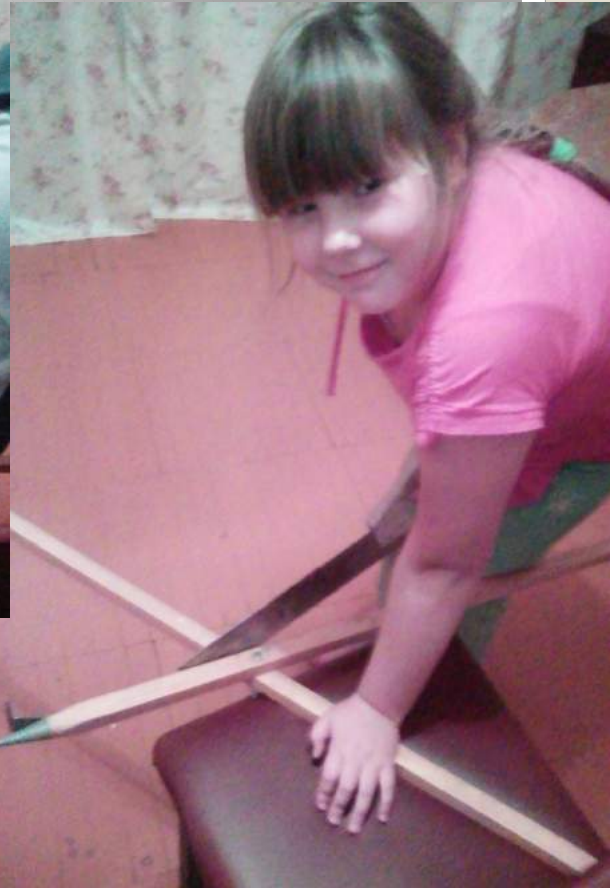


**Вот как располагалась крепость
на карте современного села**



Вместе с родителями построили макет крепости, она была похожа на трапецию









ВЕЛИКА
ПЕЧАТА
СЪЩЕСТИЕТО
НА ЧОВЕКА
ИЛИ
КАКВОТО
Е НЕГОВАТА
СУЩНОСТ
ИЛИ
КАКВОТО
Е НЕГОВАТА
СУЩНОСТ

ЖИ ШИ
ЧА ЩА
ЧУ ЩУ

ЧК ЧН
ЧЧ ЧШ
РЩ

Умножение
 $6 \times 3 = 18$

Деление
 $15 : 3 = 5$

Сложение
 $5 + 3 = 8$

Възпитание
 $9 - 4 = 5$

Възпитание
 $9 - 4 = 5$

Възпитание
 $9 - 4 = 5$

Възпитание
 $9 - 4 = 5$

Възпитание
 $9 - 4 = 5$

Възпитание
 $9 - 4 = 5$

Възпитание
 $9 - 4 = 5$

Възпитание
 $9 - 4 = 5$

Възпитание
 $9 - 4 = 5$

Възпитание
 $9 - 4 = 5$

Възпитание
 $9 - 4 = 5$

Възпитание
 $9 - 4 = 5$

Възпитание
 $9 - 4 = 5$

Възпитание
 $9 - 4 = 5$

Възпитание
 $9 - 4 = 5$

Възпитание
 $9 - 4 = 5$

Възпитание
 $9 - 4 = 5$

Възпитание
 $9 - 4 = 5$

Възпитание
 $9 - 4 = 5$

Възпитание
 $9 - 4 = 5$

26 10 2016

Р. Ч. Ч. Ч. Ч. Ч.

Р. Ч. Ч. Ч. Ч. Ч.



Самые старые дома села









Пообщались с жителями села

- Место для форта выбрали не случайно: именно здесь, на реке Чусовой, был удобный брод. Он шел не прямо, а под углом. Потому и назвали крепость и будущий поселок Косой Брод.
- Но старые жители села утверждают, что брод находится в разных местах. Нас это заинтересовало, но это будет следующий исследовательский проект.

Исследования брода



С помощью

- интернет – ресурсов,
- архивных материалов,
- картины, переданной в дар нашей школе,
- знаний, полученных на уроках окружающего мира

Мы

- ▣ изучили историю Кособродской крепости,
- ▣ определили месторасположение крепости,
- ▣ нашли место слияния речки Поварня и реки Чусовой,
- ▣ составили маршрутный лист от школы к этому историческому месту,
- ▣ поделились данной информацией с учащимися Кособродской школы.

Вывод.

- Н. Ф. Зюзёв «История Косого Брода».
- В.А.Перевалов, А.К.Чусов, Т.В. Шелегина «Полевской край».
- С.И. Ожегов, Н.Ю. Шведова «Толковый словарь»

Интернет- ресурсы:

- D-rankratov.ru Екатеринбург/Дмитрий Панкратов
- ru.wikipedia.org
- rekachusovaya.ru
- yandex.ru/images

Список литературы



Спасибо за внимание!